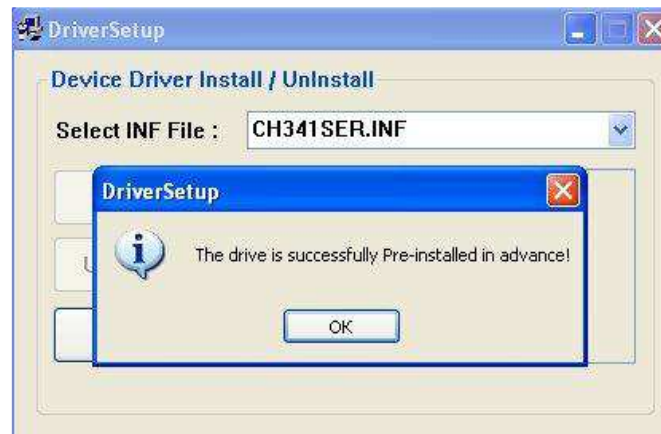


Установка драйвера CH340.

1. Запускаем файл CH341SER.EXE (или SETUP.EXE из архива).

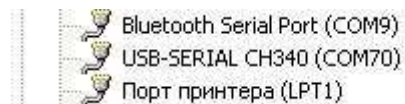
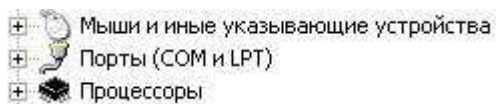


2. INSTALL



3. OK

Теперь при подключении адаптера S-500E к USB порту в диспетчере устройств должно появиться новое устройство USB-SERIAL CH340 (COMxx).



Сведения о драйвере.

