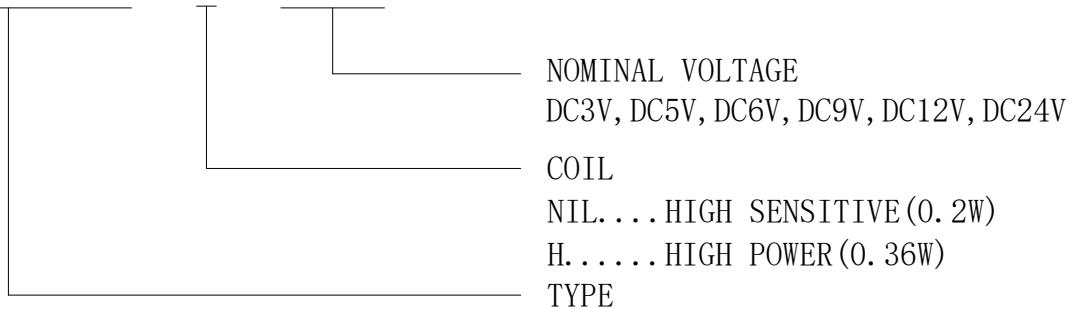


cRU® E220153

CQC CQC14002107266

ORDERING CODE 订购代码

HLS6-4100H-1 - H - DC12V



**CONTACT DATA 触点参数:**

Contact Form	触点形式	1C
Contact Material	触点材料	Au+AgAlloy
Contact Ratings	触点负载	3A 120VAC/24VDC
Max Switching Voltage	最大转换电压	240VAC/60VDC
Max Switching Current	最大转换电流	3A
Max Switching Power	最大转换功率	240VA/90W
Initial Contact Resistance	接触电阻 (首次)	100mΩ Max at 6VDC 1A
Life Expectancy Electrical	电气寿命	100,000 Operations(rated load)
Life Expectancy Mechanical	机械寿命	10,000,000 Operations(no load)

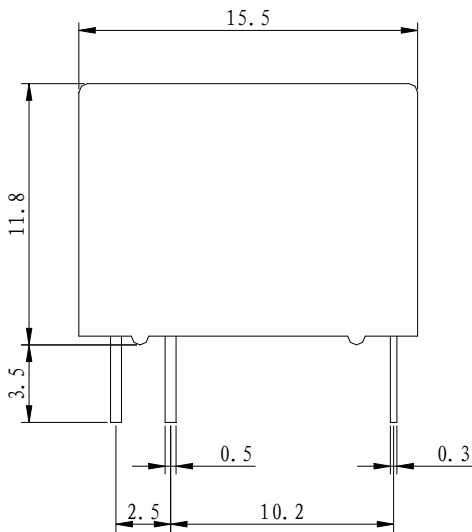
**GENERAL DATA 一般参数:**

Insulation Resistance	绝缘阻值	100MΩ Min at 500VDC
Dielectric Strength Between Open Contacts	触点间耐压	500VAC 50-60HZ (1 minute)
Dielectric Strength Between Contacts And Coil	触点与线圈间耐压	1000VAC 50-60HZ (1 minute)
Operate Time	吸合时间	5ms max
Release Time	释放时间	5ms max
Ambient Temperature	环境温度	-25°C to +70°C
Shock Resistance 冲击	Malfunction 动作极限	10G
	Destruction 破坏极限	10G
Vibration Resistance	振动	10-55Hz, 1.5mm double amplitude
Ambient humidity	湿度	40-85% RH
Weight	重量	Approx 4g
Safety Standard	安全标准	UL CQC

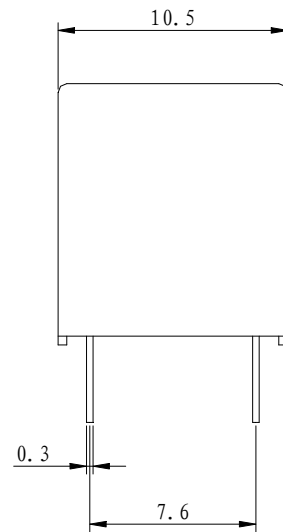
**COIL DATA 线圈参数: (@20°C)**

Rated Voltage 额定电压 (VDC)	Coil Resistance $\Omega$ ( $\pm 10\%$ ) 线圈阻值		Max Operate Voltage 最大吸合电压 (VDC)	Min Release Voltage 最小释放电压 (VDC)	Max Applied Voltage 最大允许电压 (VDC)
	0.2W	0.36W			
3	45	25	2.25	0.15	3.9
5	125	70	3.75	0.25	6.5
6	180	100	4.5	0.3	7.8
9	405	225	6.75	0.45	11.7
12	720	400	9	0.6	15.6
24	2800	1600	18	1.2	31.2

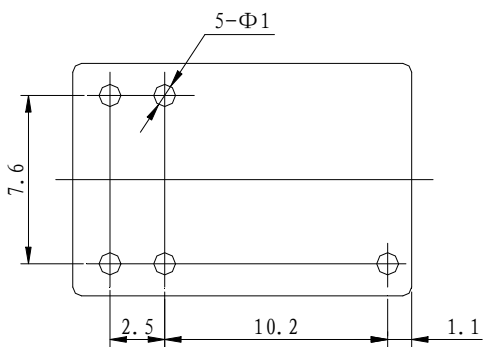
**Outline Dimension 外形尺寸 (mm)**



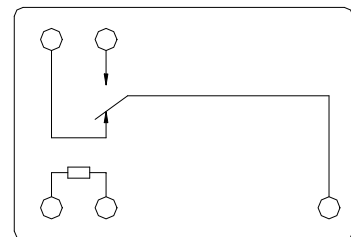
PC Board layout 安装图



Wiring Diagram 接线图



(Bottom View 底视)



(Bottom View 底视)

声明: 本产品规格书仅供客户使用时参考, 若有更改, 恕不另行通知。

对合力顺而言, 不可能评定继电器在每个具体应用领域的所有性能参数要求, 因而客户应该根据具体的使用条件选择与之相匹配的产品, 若有疑问, 请与合力顺联系获取更多技术支持。但产品选型责任仅由客户负责。

©宁波合力顺电子有限公司版权所有, 本公司保留所有最终解释权。