

Плата металлодетектора Fortune M3/M2 rev.3

Плата предназначена для самостоятельной сборки металлодетектора Fortune M2 или Fortune M3

Схема отличается от оригинальной схемы некоторыми доработками:

- Защита от неправильного подключения элемента питания доработана с учетом минимального падения напряжения на данном узле.
- Предусмотрено электронное отключение питания с лицевой панели кнопкой. В отключенном состоянии схема ток не потребляет, тем самым исключается потребление тока при выключенном приборе.
- Добавлены фильтрующие конденсаторы в цепях питания.
- В фильтрах можно применять как smd конденсаторы так и металлопленочные.
- оптимизированы номиналы цепи измерения батареи, теперь регулировка более плавная
- применяемый корпус KRADEX Z80
- применяемый дисплей WG12864B

Пояснение по плате Fortune M3/M2 rev.3

- Для сборки мд Fortune M2 необходимо установить микросхему MCP41010 (DA100) и запаять перемычку JC3. Микросхему DA6 не устанавливать.
- Для сборки мд Fortune M3 необходимо установить микросхему MCP42010 (DA6) и **не запаивать** перемычку JC3. Микросхему DA100 не устанавливать.
- Резистор R22 и конденсатор C19 совмещены в одну позицию и их нужно «паять бутербродом»
- Одновременно запаивать все стабилизаторы (4шт) не нужно, запаивать нужно на выбор между LD1117 и NCP5501
- На плате все разведено под 6ть клавиш, если не нужен электронный выключатель, тогда нужно установить 5ть клавиш так, как промаркировано снизу и запаять две перемычки на плате, JC1 и JC2. Естественно элементы электронного выключателя не устанавливаются.
- Монтаж собранной платы производится на заднюю стенку корпуса с применением металлических стоек высотой 18 мм.

Схема и перечень элементов

Полная принципиальная электрическая схема и перечень элементов приведены в отдельных файлах.

Прошивка и описание настроек

Последние версии прошивок и описание настроек для Fortune M2 доступны на авторском сайте по адресу <http://alltech.at.ua/forum/3-135-1>

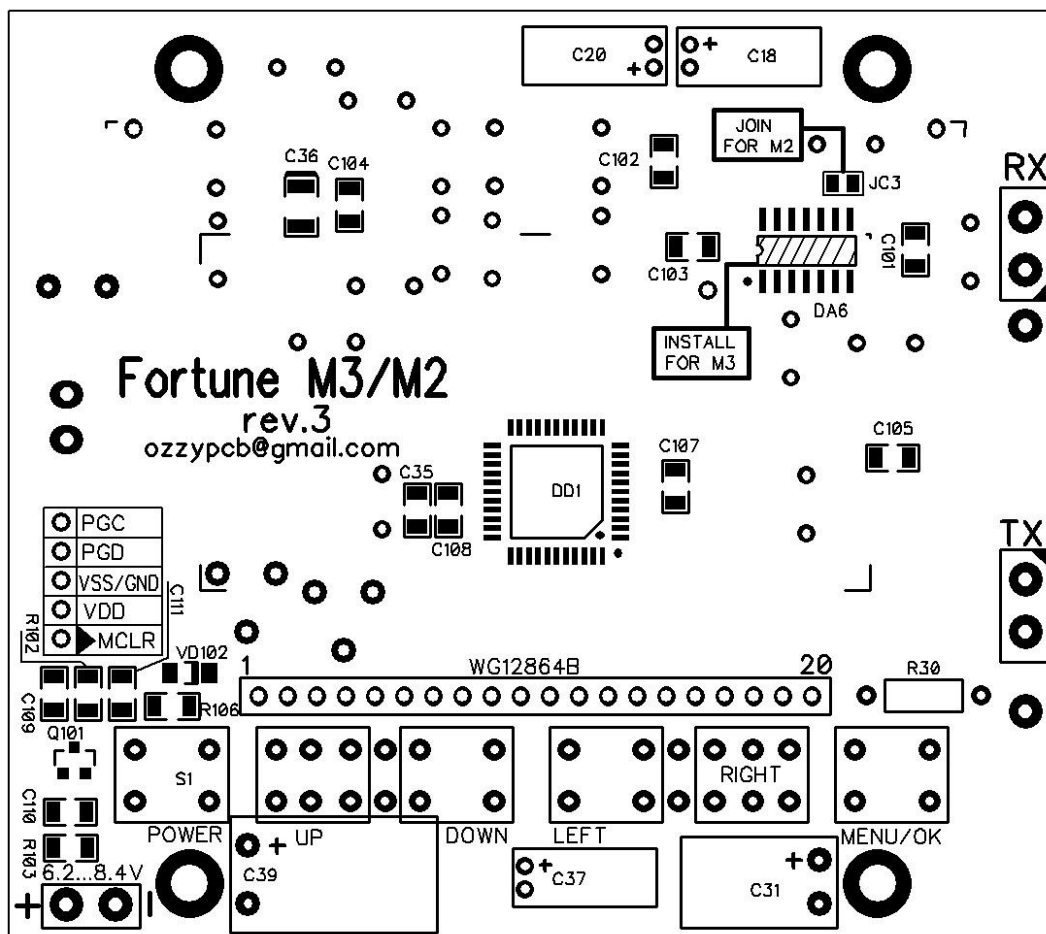
По поводу приобретения платной прошивки для сборки Fortune M3 обращайтесь к автору данного металлоискателя на форуме <http://alltech.at.ua/>, где он зарегистрирован под ником [bars-simf](#)

Маркировка

На плате промаркировано не позиционное обозначение элементов, а их номинал.

Нумерация позиционных обозначений выполнена согласно схеме Fortune M3 и приведена ниже :

Верхняя сторона:



Нижняя сторона:

